

## **Z Liberce do Chrastavy - pokaždé jinak**

Chrastava je starodávne městečko s řadou zajímavostí a památek. Pro cykloturistiku je to vhodné místo jak pro opakované výlety do okolí, které můžeme plánovat na půldenní či se skupinkou dětí, tak jako výchozí místo k řadě velkých cyklistických túr.

Chrastava je křižovatkou značených cyklotras jak podél Jeřice směrem k Jizerským horám, tak podél řeky Nisy do Hrádku nad Nisou a dále do Polska a Německa přes hraniční přechody (s cestovním pasem v kapse!). Do Chrastavy se z Liberce vypravíme po málo známé trase. Přes Stráž nad Nisou nebo Krásnou Studánku se dopravíme k chatové osadě Bělídlo - cesta nás dovede mírným stoupáním k lesu, mineme závoru a jedeme stále západním směrem až k asfaltové silnici - dál držíme směr a vyjedeme z lesa u hájovny. Před námi je Víška, podél cesty pěkné chaloupky a rekreační domky. Mineme areál myslivecké střelnice a na dolním konci Víšky máme dvě možnosti. Vlevo hezkou krajinou sjíždíme přímo do Chrastavy. Doprava lze odbočit spíš s horským kolem, cesta je místy poničená traktory a vodou. Mineme rybníček a potůček a topolová alej je již v obci Nová Ves. Zde lze opět odbočit vlevo a projet neznámý přírodní úsek nebo sjet na silnici a podél říčky Jeřice údolím a kolem skal do Chrastavy. Ve městě je řada šikovných uliček, kde se dá projíždět kolem dřevěných domů, hrazděných chalup a mnoha jiných památek. Město má kousek od náměstí muzeum - za říčkou Jeřicí. Směr ke kostelu pojedete přes pěkný secesní most, uvidíte starou školu, hezkou faru, školní areál se sochou malíře Furicha a lze dojet dál do kopce k velké farmě, kde se pěstují úžasní koničci ACHAL - TEKE.

Ze všech návrší jsou krásné výhledy jak na hřeben Ještědského parku, tak na vzdálené Lužické hory. Na druhé straně města, směrem k Andělské hoře je stará textilní továrna v krásné secesní podobě s bohatou výzdobou. Kolem začíná zajímavé údolí, kudy se můžeme vydat zpátky k Liberci.

[http://www.euroregion-nisa.cz/  
ernmenu/frames/tourist.cyclo](http://www.euroregion-nisa.cz/ernmenu/frames/tourist.cyclo)



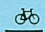
U Jezu 2  
460 01 Liberec  
Česká republika  
Telefon: 048 - 522 62 72  
Fax: 048 - 522 62 73



U Jezu 2  
460 01 Liberec  
Česká republika  
Telefon: 048 - 522 62 62  
Fax: 048 - 522 62 73  
e-mail: arr@mbox.vol.cz

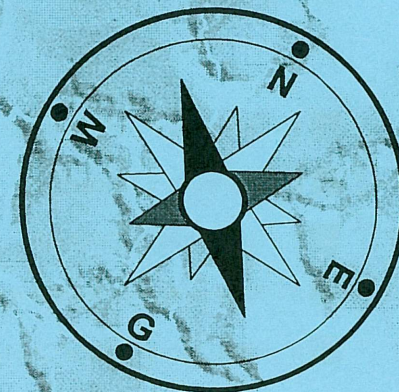
Text a foto připravil:  
**Miroslav Těšina**

## **Na kole po EUROREGIONU NISA**

 **Z Liberce do Žitavy a zpět.**

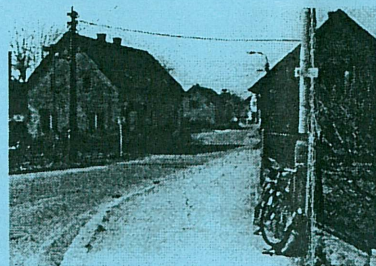
 **Z Liberce do Chrastavy - pokaždé jinak.**

1/98



# SRN

## HRÁDEK n.N.



Hrádek nad Nisou  
- odbočka na Hartavu

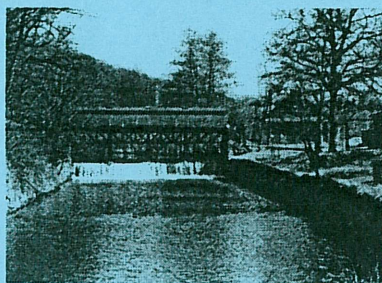


Stoupání z Machína do Chrástavy

První značená vede podél Jeřice na soutok s Nisou a dále s odbočkou vpravo na Bílý Kostel. Zde vede cesta podél školy dále k Nise a přes Chotyni až do Hrádku nad Nisou. Stezka je značená obousměrně a je využívána i návštěvníky z Německa. Má několik prudších stoupání či klesání, ale při sesednutí z kola překonáte úsek hravě a máte čas se potěšit krajinou.

Tam i zpět jedete bez podstatných problémů, pomalým tempem, se zastávkami trvá trasa tak 100 minut. Aby pro vás byla trasa stále přitažlivá, můžete odbočovat na zajímavá zastavení v okolí. Cílem může být zřícenina Hamrštejna i hrad a zámek Grabštejn, studánka v Chotyni i jízďárna v Machníně. Hlavním lákadlem v letních slunečních dnech bude jistě koupaliště v Hrádku nad Nisou a výlety do SRN.

### Chotyně



Jeřice v Chotyni  
- odpočívadlo na břehu řeky Nisy

### Bílý Kostel

### Chrástava

### Z Liberce do Žitavy a zpět

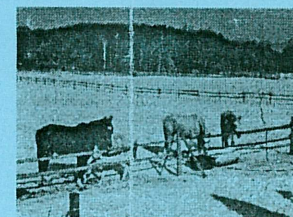
V úseku mezi Libercem a Hrádkem nad Nisou zatím jezdí někteří spěchající výletníci po silnici společně s auty, v oblacích prachu a výfukových plynů. Proto doporučujeme cyklotrasu, která je z různých míst Liberce vhodná jak od Ostašova přes Karlov nebo do centra k Londýnské ulici a ulici Heřmánkovou dále na Machnín. Z Machnína jsou dvě možnosti: po staré silnici na Chrástavu nebo po nové cestě podél řeky na Hamrštějn, Andělskou Horu též do Chrástavy. Také z Chrástavy na Bílý Kostel lze volit dvě trasy.

### Nová Ves

### Nová Víska

### Stráž n.N.

### Machnín



Jízďárna v Machníně

### LIBEREC

Místní zajímavosti:

- 1 - Hamrštějn - zřícenina
- 2 - Muzeum v Chrástavě
- 3 - Studánka v Chotyni
- 4 - Koupaliště v Hrádku n./N.
- 5 - Hrad Grabštejn u Chotyně

30km - cca 100minut