

UMÍSTĚNÍ STAVBY

Zdůvodnění výběru stavebního pozemku

Plocha byla nedávno uvolněna demolicí domu. Pozemek se nachází v zastavěném území města Liberec. Jednoznačným pozitivem je blízká docházková vzdálenost k budově krajského úřadu Libereckého kraje a do centra města Liberce. Podle územního plánu je pozemek určen jako plocha smíšená městská. Z těchto důvodů je vhodný pro výstavbu polyfunkčního inkubátoru.

Zhodnocení staveniště

Staveniště se nachází na mírně svažitém pozemku s celkovým převýšením cca 1,5m. Objekt je zasazen do svahu s 1.N.P. v úrovni komunikace. Vyjma části budovy zapuštěné do svahu o cca 1m pod úroveň terénu objekt neuvažuje s podzemními podlaží. Nástup do objektu je přímo z pěší komunikace.



Zásady urbanistického, architektonického a výtvarného řešení

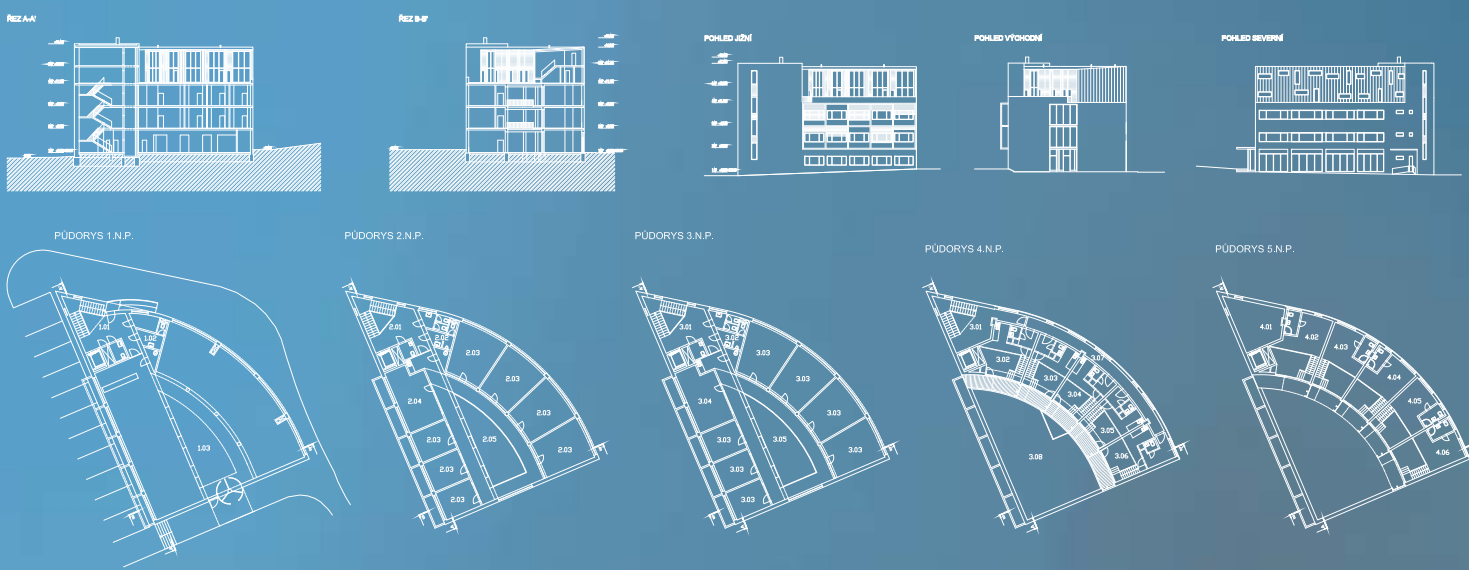
Navržený objekt má tvar pravoúhlého trojúhelníku s oblou přeponou sledující uliční čáru ulice Chrudimská a Na Rybníčku. Stávající křižovatka je ponechána, silniční pruhy rozšířeny Mezi novým objektem a silniční komunikací je navržen široký pruh chodníku s osazenou zelení. Dopravně je objekt napojen příjezdovou komunikací z ulice Chrudimská na odstavné parkoviště 21 automobilů + 2 parkovací stání pro imobilní spoluobčany.

Stručný popis stavby

Navržený objekt má nepravidelný půdorys o největších rozměrech cca 29 x 19 m. Objekt má 5 nadzemních podlaží a je zastřešen plochou střechou celkové výšky cca 17 m. V 1. NP objektu je navrhována hala Euroregionu pro veřejnost přístupná z ulice Na rybníčku. Hala je otevřená až do třetího podlaží, 2.NP a 3.NP jsou řešeny jako galerie. Z ulice Chrudimská je vstup do objektu navazující na schodiště do vyšších podlaží. V této části objektu je sociální zařízení a zázemí objektu. Ve 2.NP a 3.NP je ve schodišti sociální zařízení, ze schodiště je přístup do administrativního podlaží, které tvoří galerii nad halou. Z komunikačních prostor galerie jsou při obvodové stěně objektu přístupné jednotlivé kanceláře. Ve 4.NP a 5.NP jsou navrhovány ubytovací prostory v souladu s činností Euroregionu Nisa. Ze schodiště je ve 4.NP přístupná horizontální chodba, ze které je přístupných celkem 5 jednotek s obytnou částí ve 4.NP a noční částí v 5.NP. Ve vertikálním směru jsou jednotlivá podlaží propojena jedním schodištěm, které spojuje 1.NP – 4.NP. Na schodiště navazuje výtahová šachta spojující všechna podlaží a instalační šachta. Několik instalačních šachet je rovněž v bytových jednotkách.

Stavební konstrukce

Objekt je navržen jako železobetonový a vyzdívaný skelet doplněný vplňovým zdivem, příčky vyzdívané a sádko-kartonové. Stropy jednotlivých podlaží jsou železobetonové. Zastřešení je železobetonovým stropem posledního NP s tepelnou izolací a hydroizolací.



Identifikační údaje stavby a investora

Název stavby: Polyfunkční inkubátor Euroregionu Nisa
Místo stavby: Liberec
Kraj: Liberecký
Charakter stavby: Novostavba
Zadavatel projektu: EUROREGION NISA
Investor: EUROREGION NISA
Způsob provádění stavby: Dodavatelský
Vyšší dodavatel stavby: Bude upřesněn
Předpokládaný termín výstavby: 5/2011 – 01/2012

Projektant: Projektový ateliér David
V Horkách 101/1, 460 07 Liberec 7
Vedoucí projektant: Ing. arch. L. David
Stavební a arch. řešení: Ing. J. Havránek, Ing. P. Mullerová
Ing. arch. V. Müller

Statika: Ing. Vít Hušek
Elektroinstalace: M. Šenberk, Ing. Jan Holas
Topení, stavební chlazení: Ing. P. Mullerová
Požární ochrana: M. Halmich

Euroregion Nisa, regionální sdružení
Třída 1. Máje 858/26, CZ - 460 01 Liberec 1
e-mail: j.zamecnik@ern.cz, www.neisse-nisa-nysa.org, tel./fax: +420 485 340 988



Projekt je spolufinancován z ERDF (Evropského fondu regionálního rozvoje - Fond mikroprojektů
Cíl 3 OPPS 2007-2013) prostřednictvím Euroregionu Nisa
„Překračujeme hranice“

EUROREGION NEISSE - NISA - NYSA



Polyfunkční inkubátor ERN

Cíle projektu:

- Vybudování polyfunkčního inkubátoru Euroregionu Nisa, s kancelářskými a komerčními prostory, který bude sloužit pro činnost Euroregionu Nisa, Krajské hospodářské komory Liberec a dalších spolupracujících organizací
- Podpora a vytvoření prostředí pro uskutečňování spolupráce hospodářských komor a podnikatelských svazů a jiných institucí ovlivňujících kvalitu podnikatelského prostředí
- Vybudování informačního místa pro podnikatelskou sféru
- Podpora zvyšování konkurenceschopnosti podniků v příhraniční oblasti
- Stimulování inovací a podnikavosti v malých a středních podnicích v příhraniční oblasti
- Modelové využití informačních a komunikačních technologií v polyfunkčním inkubátoru ERN (přístup, zabezpečení, interoperabilita, předcházení rizikům, výzkum, inovace, e-obsah, atd.)
- Provádění různých informačních akcí, školení a seminářů, konání mezinárodních pracovních i společenských setkání apod.

Celkové předpokládané investiční náklady na projekt: cca 73 mil. Kč

Předpokládaný způsob financování:

62 mil. Kč z ERDF – program přeshraniční spolupráce ČR – Polsko
3,65 mil. Kč příspěvek státního rozpočtu ČR
7,3 mil. Kč vlastní podíl Euroregionu Nisa

Zaměření podporovaných typů aktivit:

- Investiční projekty, např. informační místa pro podnikatelskou sféru
- Podpora vzniku a rozvoje přeshraničních inovačních center
- Podpora spolupráce hospodářských komor a podnikatelských svazů a jiných institucí podporujících rozvoj podnikatelského prostředí
- Rozvoj informačních a komunikačních systémů pro podporu podnikání
- Rozvoj informačních a komunikačních technologií pro podporu česko-polské ekonomické spolupráce

Cílem projektu je vytvořit polyfunkční inkubátor Euroregionu Nisa. Tento bude sloužit pro setkávání soukromého a veřejného sektoru a jako místo, kde budou subjekty z podnikatelské sféry získávat informace potřebné pro přeshraniční styk a pro podnikání v příhraničních oblastech. V rámci polyfunkčního inkubátoru budou operovat organizace poskytující služby podnikatelské sféře. Jedná se především o Euroregion Nisa, Krajskou hospodářskou komoru a další. Zároveň tím bude vybudováno funkční i reprezentativní objekt pro umístění managementu Euroregionu Nisa a pro pořádání mezinárodních, pracovních i společenských setkání. Také bude v objektu poskytnuta možnost připojení k internetu.

Profil investorů / provozovatele projektu

Euroregion Nisa, Tř. 1. máje 558/26, 460 07 Liberec, IČ: 832227

Euroregion Nisa, jako žadatel o dotaci již realizoval:

Phare CBC 1995 – Turistický orientační systém v ERN	10 mil. Kč
Phare CBC 1996 – Vícejazyčná navigace turistů	15 mil. Kč
Phare CBC 1996 – Agentura regionálního rozvoje	12 mil. Kč
Phare CBC 1997 – Přeshraniční obnova venkova	10 mil. Kč
Phare CBC 1997 – Přeshraniční datová síť	8 mil. Kč
Phare CBC 1999 – Plynofikace příhraničí	140 mil. Kč
Interreg IIIA 2004-2006 – Administrace Fondu malých projektů	2 mil. Kč

Odhad nákladů (v Kč)

Položka	Cena (v mil Kč)
Projektová dokumentace a studie proveditelnosti	2,2
Stavba polyfunkčního inkubátoru	38,5
Pořízení SW a HW	3,2
Terénní a sadové úpravy	1,8
Hrubé a terénní úpravy	3,0
Vybavení interiéru	5,5
Zpevněné plochy a komunikace	0,8
Přípojky (elektro, plyn, kanalizace, vodovod)	0,1
Přeložky inženýrských sítí	3,4
Pořízení pozemku	4,0
DPH	10,5
Náklady celkem	73,0

Orientační údaje stavby

Účelová jednotka	Počet	Celková plocha (m²)	Zastavěná plocha (m²)	Obestavěný prostor (m³)
IC a výstavní sál	1	280	389	5757
Kanceláře	14	315		
Konferenční síň	2	57		
Víceúčel. pracovny	5	263		
Sociální zázemí	8	44		
Komunikace	-	281		
Ostatní	-	36		

Tepelná bilance

Výpočtová venkovní teplota: - 18 °C
Klasifikace budovy: D
Celková tepelná ztráta Qcm: 82 107 W
Ztráta prostupem Qpm: 50 570 W
Ztráta větráním: 31 600 W
Celkový vytápěný objem: 5 757 m³
Roční spotřeba tepla na vytápění: 641,6 GJ/r
Roční spotřeba tepla na ohřev TUV: 160,2 GJ/r
Roční spotřeba tepla na vytápění a ohřev TUV: 801,8 GJ/r
Hodinová spotřeba paliva: 10,8 m³
Roční spotřeba paliva: 26 432 m³
Zdroj tepla – plynový atmosférický kotel o jmen. výkonu: 2x 45,0 kW
Topné médium: plyn

Charakteristika budovy

Objem budovy	5757,0 m³
Celková plocha	2175,8 m²
Faktor tvaru budovy	0,38 m²/m³

Převažující vnitřní teplota v otopném období	+20 °C
Venkovní návrhová teplota v zimním období	-18 °C

Charakteristika energeticky významných údajů ochlazovaných konstrukcí

Ochlazovaná konstrukce	Plocha [m2]	Součinitel prostupu tepla [W/m2.K]	Požadovaný součinitel prostupu tepla [W/m2.K]	Činitel teplotní redukce [-]	Měrná ztráta konstrukce prostupem tepla
Podlaha na terénu	389,0	0,55	0,55	0,4	85,58
Střecha zelená plochá	153,0	0,22	0,22	1	33,66
Střecha plochá klasická	232,7	0,22	0,22	1	51,19
Stěna na styku se zemínou	21,8	0,35	0,35	1	7,63
Stěna obvodová (k exteriéru)	1009,0	0,35	0,35	1	353,15
Prosklená fasáda	181,0	1,40	1,57	1,15	291,41
Okna + dveře	174,0	1,20	1,57	1,15	240,12
Světlík	3,5	2,00	1,38	1,15	7,94
Turniket	11,9	3,00	1,57	1,15	40,88
Tepelné vazby mezi konstrukcemi					217,6
Celkem					1329,1

Konstrukce s výjimkou světlíku a turniketu splňují požadavky na součinitele prostupu tepla dle ČSN 730540-2

Tepelná ztráta prostupem

Tepelná ztráta prostupem pro rozdíl teplot = 38K : 50,507 kW

Tepelná ztráta infiltrací

Objem budovy stanovený ze světlyých rozměrů:	4605,6 m³
Minimální požadovaná výměna vzduchu:	0,5 h ⁻¹
Převažující vnitřní teplota v otopném období:	20 °C
Venkovní návrhová teplota v zimním období:	-18 °C

Tepelná ztráta infiltrací: 31,600 kW

Celková tepelná ztráta objektu: 82,107 kW

1. etapa

Zhotovení veškerých přípojek a přeložek inženýrských sítí včetně napojovacích bodů pro vlastní stavbu, sejmutí ornice a její odvoz na mezideponii, oplocení stavby.

2. etapa

Výkopová práce a vybudování základových konstrukcí stavby.

3. etapa

Vybudování hrubé konstrukce stavby (železobetonový skelet, cihelná vyzdívka, plochá železobetonová střecha, osazení okenních profilů), vybudování veškerých vnitřních rozvodů ZTI, kanalizace, elektroinstalace, vzduchotechnika, slaboproudé rozvody atd.

4. etapa

Omítky, dokončovací práce (obklady, dlažby, oplechování, malby, nátěry, atd..), zateplení fasády včetně povrchové úpravy.

5. etapa

Terénní a sadové úpravy včetně zpevněných ploch