



Historické Staré město v Budišíně



Rybí týdny v Budišíně



Budišínské rybníky



Okresní úřad v Budišíně



Náměstí v Bischofswerde

## Kontakt

Landkreis Bautzen  
Wokrjes Budišín  
Bahnhofstraße 9  
02625 Bautzen  
Tel. 0049 (0) 3591/32 30  
Fax 0049 (0) 3591/32 32 30  
www.landkreis-bautzen.de



Vsazený do věnce modrých kopců se na nejzazším jihovýchodě Saská na Trojmezí Německa, Polska a Česka rozkládá **okres Löbau-Zittau** (Löbau-Žitava) s rozlohou 698,52 km. Sídlem okresu je město Žitava. Město bylo založeno roku 1255 českým králem Přemyslem Otakarem II. Po staletí byl tento region spojen s Čechami a Slezskem. Také dnes zde existují četné příklady přeshraniční spolupráce a iniciativ v oblastech kultury, hospodářství, politiky a vzdělávání. Četné možnosti výletů a aktivit pro volný čas, překrásná krajina a jedinečná svědectví historie a architektury, činí tento okres zajímavým. Klášter St. Marienthal tak je nejstarším klášterem cisterciáků Německa. Hornolužické podstávkové domy, unikátní spojení hrázdné stavby s dřevěným srubem se takto komplexně v jednom prostoru nikde jinde v Evropě nevyskytují.



Velké poštovní plátno



Kostel Sv. Kříže



Misál



Studenti



TRIXI-Bad v Großschönau

## Data

Plocha: 698,52 km<sup>2</sup>  
Obyvatelstvo (stav březen 2005): 145.309 obyvatel  
Hustota obyvatelstva: 208 ob./km<sup>2</sup>  
Zemský rada: Günter Vallentin  
Okresní město: Zittau  
Do okresu Löbau-Zittau patří 9 měst, 25 obcí a 9 správních sdružení.



Věž v Löbau



Náměstí v Ostritz



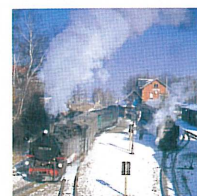
Podstávkový dům



Pohled na Luž



Klášter St. Marienthal



Nádraží v obci Bertsdorf



Olbersdorfské jezero



Horský kostelík na Oybinu



Náměstí a kostel Sv. Jana v Žitavě



Solnice v Žitavě

## Kontakt

Landratsamt Löbau-Zittau  
Hochwaldstraße 29, 02763 Zittau  
Tel. 0049 (0) 3583/72-0 (spojovatelka)  
Fax 0049 (0) 3583/72 11 00  
info@kreis-zi.de, www.kreis-zi.de

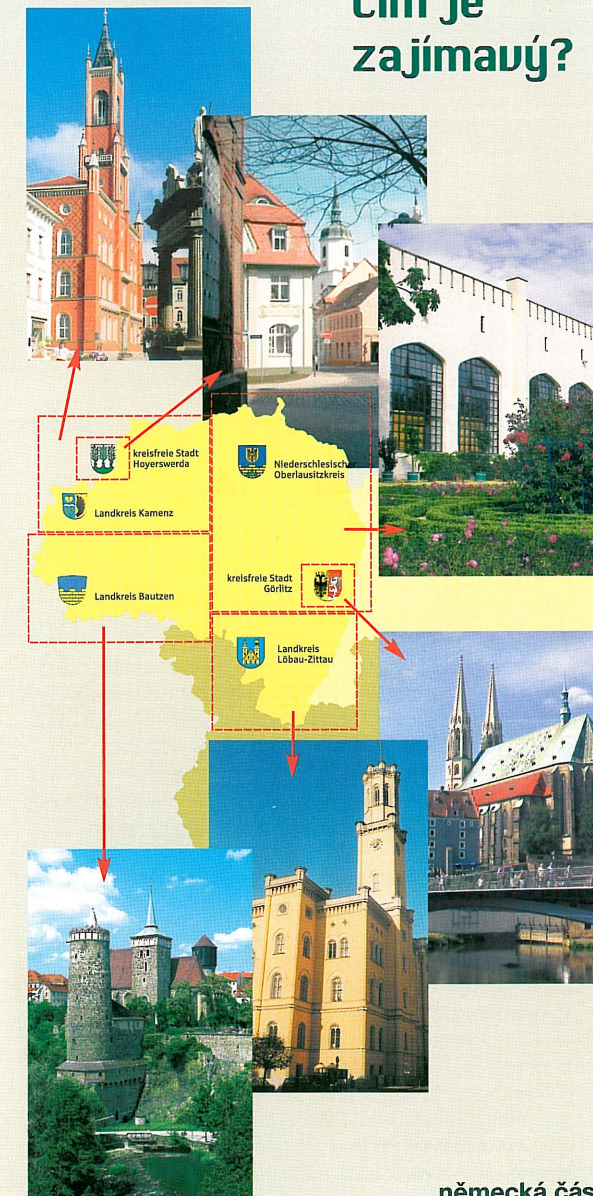
## Pobočky

Portsmouther Weg 1, 02763 Zittau  
Georgewitzer Straße 25, 02708 Löbau



## Čím je tvořen -

## Čím je zajímavý?



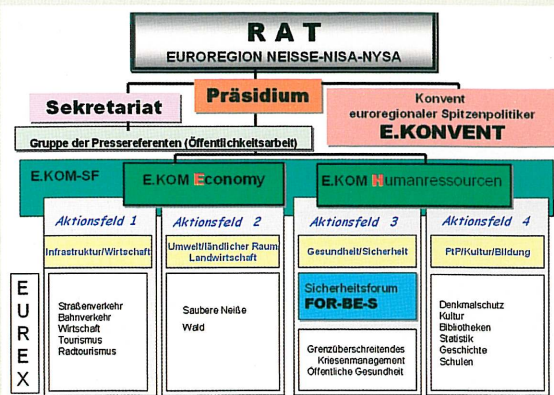
německá část







Nástroj Euroregion žije svými grémii, Radou jako nejvyšším orgánem, výkonným Prezidiem a Společným sekretariátem, která řídí, kontrolují a koordinují komise a skupiny expertů. Sídlem je sídlo Společného sekretariátu v Liberci, nejvýznamnějším a v současné době nejvíce prosperujícím městě Euroregionu.



Z hlediska statutu se jedná o dobrovolné komunální přeshraniční zájmové sdružení.

Úkoly vyplývající z dohodnutých hlavních cílů:

- podpora vytváření společného přeshraničního kooperačního prostoru
- společný plánovací prostor
- společný prázdinový region

Pro další informace/servis/pomoc Vám je k dispozici Společný sekretariát: Tř. 1. máje 858/26, 46001 Liberec III, Tel. 00420485340991, Fax 00420485340988, který sídlí na stejné adrese jako sekretariát Euroregionu Nisa - regionální sdružení měst a obcí severních Čech

**E-Mail: J.zamecnik@arr-nisa.cz**

a sekretariát na polské straně v Jeleni hoře Stowarzyszenie Gmin Polskich Euroregionu Nysa, ul. 1 Maja 57, 58-500 Jelenia Gora,

Tel. 0048757676470 nebo 0048757676473,

Fax 0048757676470

**E-Mail: biuro@euroregion-nysa.pl**

a na německé straně v Žitavě - Kommunalgemeinschaft Euroregion Nisse e.V.

Rathenaustraße 18a, 02763 Zittau,

Tel. 0358357500, Fax 03583512517

**E-Mail: watterott@euroregion-nisse. de.**

Další informace o euroregionálním životě poskytne internetová prezentace na adrese [www.nisse-nisa-nysa.org](http://www.nisse-nisa-nysa.org)



## Samostatné město Görlitz

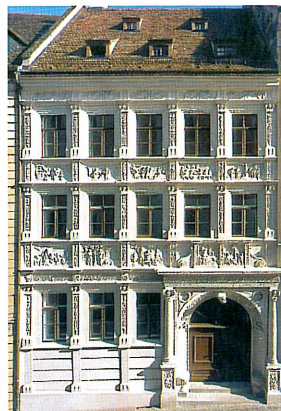
První písemné zmínky z roku 1071; obraz nejvýchodnějšího německého města je dnes charakteristický stavbami z období gotiky, renesance, baroka, grünerského období a secese. Okolo 4000 památek svědčí o někdejších zlatých hospodářských dobách a o hrdosti občanů. Ve výsledku Druhé světové války bylo město Görlitz rozděleno na německou a polskou část Zgorzelec. Dnes se chtějí obě města sjednotit v jedno město dvou národů. Největší společný záměr spočívá v ucházení se o titul Evropského hlavního města kultury 2010.



Staroměstský most a kostel Sv. Petra



Náměstí Marienplatz s obchodním domem Kaufhaus



Biblický dům



Pohled na Staré město

## Data

Rozloha: 67,2 km<sup>2</sup>  
Obyvatelstvo (stav 31.12.2004): 60.632 obyvatel



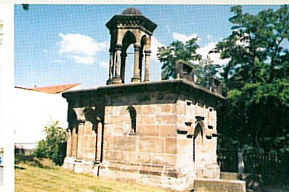
ViaThea - mezinárodní pouliční festival



Viadukt přes Nisu



Poštovní náměstí s kašnou Muschelminabrunnen



Svatý hrob



Zahrada Ölberggarten



Nábřežní promenáda



Náměstí Wilhelmsplatz



Městský park

## Kontakt

Stadtverwaltung Görlitz  
Untermarkt 6-8  
02826 Görlitz  
Tel. 0049 (0) 3581/67-0  
Fax 0049 (0) 3581/40 51 35  
info@goerlitz.de  
[www.goerlitz.de](http://www.goerlitz.de)



**Okres Budyšin** se rozkládá v jihovýchodní části Německa od pohoří Hornolužické vrchoviny až k rozmanité krajině jezer a vřesovišť.

Na základě své mnohotvárné skladby hospodářství a vyvážené infrastruktury, bezprostřední blízkosti k východní Evropě a na základě výhodných ekonomických podmínek je okres Budyšin jednou z výhodných adres ve Svobodném státě Sasko. Historické stavby, přirozené stavební památky a rozsáhlá síť cyklistických tras a turistických stezek jsou důvodem, proč stojí za to, toto „Srdce Horní Lužice“ vidět a milovat.

## Zvláštnosti:

- **Dvojazyčnost** díky **osídlení Lužickými Srby**, jejichž zvyky a tradice zůstaly dodnes živoucí. Informace: DOMOWINA Bund Lausitzer Sorben e.V., Postplatz 2, 02625 Bautzen Tel. (03591) 55 01 00, [www.domowina.de](http://www.domowina.de)
- **Letiště Budyšin** (Bautzen), nadregionální význam pro leteckou dopravu, právní a technická vhodnost pro provoz s letadly nad 14 tun. Informace: 02627 Kubschütz, Tel. (03591) 60 49 61, [www.flugplatz-bautzen.de](http://www.flugplatz-bautzen.de)
- 1000leté **město Budyšin**, centrum Horní Lužice s historickým jádrem a zároveň moderní hospodářská lokalita, orientovaná na budoucnost, Informace: [www.bautzen.de](http://www.bautzen.de)



Hornolužická vrchovina



## Údaje

Rozloha: 955,51 km<sup>2</sup>  
Obyvatelstvo (stav 31.12.2004): 151.113 obyvatel  
Hustota osídlení: 158 ob./km<sup>2</sup>  
Zemský rada: Michael Harig  
Okresní město: Budyšin (Bautzen)  
K okresu Budyšin patří 5 měst a 25 obcí.





Touto řadou publikací má být zájemcům přiblížen dnešní Euroregion Neisse-Nisa-Nysa a jeho potenciály, územní a administrativní vztahy a institucionální zájmy.

Euroregion se deklaruje jako nutnost a výsledek spolupráce svých zřizovatelů v jejich interkomunální a transnárodní dimenzi. Každý člen či území na každé straně, se v rámci této řady představí samostatně.



Region kolem bodu, na kterém se stýkají hranice tří států, Česka, Polska a Německa, je z hlediska svého přírodního prostoru stejně jako geopolitického členitý a zajímavý. Na území téměř 13.000 km<sup>2</sup> žije v současné době více než 1,6 milionu obyvatel. Geografický povrch se skládá ze dvou částí: Nižina na severu; hory na jihu – nejmarkantnější jsou Krkonoše s nejvyšším vrcholem Sněžkou (1.602 m) nebo vulkanické kužele na severu Čech jako protipól vznikající Lužické jezerní krajiny.

Euroregionem probíhá evropské rozvodí mezi Severním a Baltským mořem.

V oblasti pramení známé řeky jako Labe, Nisa, Spréva, Jizera, Smědá, Bobr, Kvíza a další. Vyskytují se zde nejen naleziště drahých kamenů (acháty/ametysty) či čediče, vápence, pískovce, žuly, křemence a šterku, ale i jíl, rašeliny, hnědého uhlí a uranu. Vyvěrá zde i řada léčivých a minerálních pramenů, které jsou základem pro rozvoj lázeňství, které má své jméno i daleko mimo toto území – jsou to pojmy jako například Cieplice Śląskie, Świeradów Zdrój, Lázně Libverda, Bad Muskau.

Toto území je osídleno již více než tisíc let, vystřídaly se zde rody Piastovců, Přemyslovců, vládli zde němečtí králové a císaři, Habsburkové i Prusové, abychom uvedli alespoň některé. Své stopy

zde zanechala řada evropských konfliktů v nedávné i dávnej minulosti, jejichž stopy jsou dodnes patrné.

Bez ohledu na ně však tento prostor po celé generace rozvíjeli a utvářeli generace obyvatel, Slované, němečtí kolonisté, jejich potomci a poválečné obyvatelstvo. Jejich píle a Genius Loci vytvořili kulturní odkaz, o kterém svědčí četné architektonické a umělecké památky. Stejně jako lidová architektura (podstávkové domy, tkalcovské či dřevěné domy jako nejznámější) sem patří i středověká města jako Bolesławiec či Żitawa, paláce a zámky v údolí kolem Jelení hory či další objekty, jejichž jména jsou známá po celém světě:

- kláštery Krzeszów/Marienthal/Marienstern
- Svatý hrob v Görlitz
- postní plátna v Žitavě
- rytířská věž v Bobersdorfu
- Frýdlant a Valdštejn
- Kníže Pückler v Bad Muskau
- Zinzendorf a Herrnhut a řada dalších.

Tyto možnosti pro turisty doplňuje řada dalších možností. Významné místo patří zimním sportům.

Který fanda sportu by neznal lety na lyžích v Harrachově?

To jsou příklady šancí a reálných možností atraktivity tohoto regionu.

Vývoj a zvraty dvacátého století však vytvořily takové výchozí podmínky, které vedly k deformacím, chybnému vývoji a nejrozdílnějším deficitům (okrajová poloha v rámci národních států, deficity v infrastruktuře, překážka v podobě státní hranice, ekologické problémy, omezení přeshraniční mobility obyvatelstva, resentimenty atd.).

Jako protiklad specifické situace vznikl nástroj

## EUROREGION NEISSE-NISA-NYSA

s cílem regionálního rozvoje prostřednictvím přeshraniční spolupráce společná řešení ke vzájemnému užítku“.

Vydavatel:

Kommunalgemeinschaft Euroregion Neisse e.V.

Rathenaustraße 18a - D-02763 Zittau

Tel. 0049-3583-57 50-0 - Fax 0049-3583-57 25 17

Grafická úprava/tisk:

Graphische Werkstätten Zittau GmbH - www.gwz.io



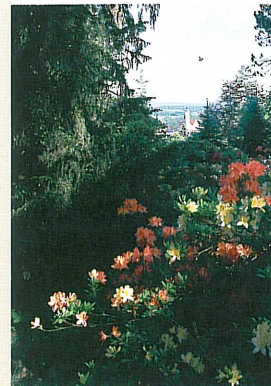
**Okres Kamenz** je jedním z největších okresů Saska. Sídlem okresu je okresní město Kamenz.

Okres Kamenz je tvořen devíti městy a 26 obcemi, z nichž především obce v jihozápadní části okresu mají z ekonomického hlediska nadregionální význam.

Krajina severní části okresu je charakterizována především hornictvím. Povrchové doly vzniklé v rámci této činnosti jsou a budou z velké části zatopeny vodou a přispějí tak ke vzniku Lužické jezerní krajiny, největší souvislé oblasti jezer v Evropě.

Rovněž jižní a západní část okresu má, díky pláním Königsbrücker a Laußnitzer Heide a Západolužické pahorkatině a vrchovině, své půvaby.

V severní a jižní části okresu se nachází sídelní území Lužických Srbů. Tato skupina obyvatel zde sídlí dodnes a udržuje své vlastní zvyky a tradice.



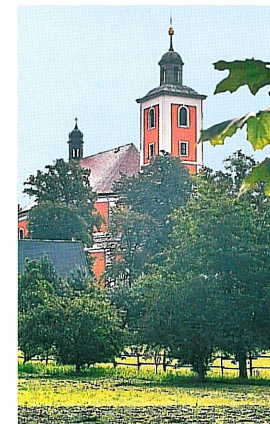
Pohled z vrchu Hutberg



Kostel



Ohorn



Nebelschütz



Farní kostel



Jetski



Zámek

### Data

Plocha: 1335 km<sup>2</sup>  
Obyvatelstvo (stav 13.06.2005): 150.833 Obyvatel  
Hustota obyvatelstva: 113 ob./km<sup>2</sup>  
Zemský rada: Zemský rada paní

e-mail:

Petra Kockert  
petra.kockert@lra-kamenz.de

Okresní město:

Kamenz

Do okresu Kamenz patří 9 měst a 36 obcí.

### Kontakt

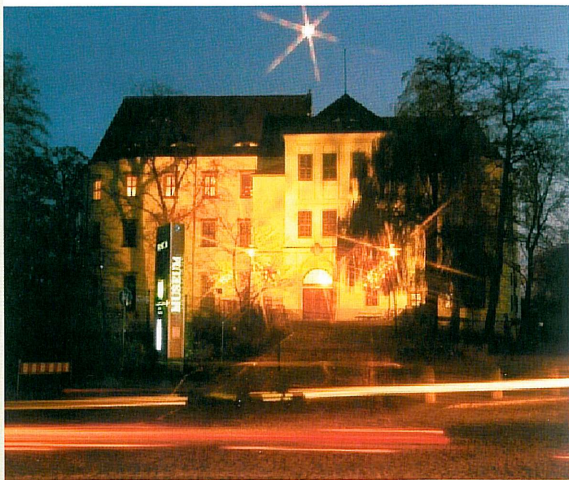
Landkreis Kamenz  
Landratsamt  
Macherstraße 55  
01917 Kamenz  
Tel. 0049 (0) 3578/32-0  
Fax 0049 (0) 3578/32 88 88  
post@lra-kamenz.de  
www.lra-kamenz.de





## Samostatné město Hoyerswerda

Hoyerswerda platí za centrum obchodu, vzdělání a služeb v Lužici. Po převratu prodělalo město se zánikem uhelného a energetického průmyslu v oblasti Schwarze Pumpe mohutný strukturální zlom. Více než 13.000 lidí ztratilo práci, více než 30.000 lidí ukázalo městu svá záda. Dnes je Hoyerswerda vnímána jako budoucí centrum měkkého cestovního ruchu v Lužické jezerní oblasti. Z Hoyerswerdy je možné vyrazit do okolí po výborně vybudovaných cyklistických nebo bruslařských trasách.



Základové zdi našeho renesančního zámku pocházejí ze 13. století. V 18. století zde sídlila říšská kněžna Katharina von Teschen, později zde bylo správní sídlo a také vězení. Dnes se zde nachází vlastivědné muzeum se stálými i časově omezenými expozicemi.

### Data

Rozloha: 96 km<sup>2</sup>  
Obyvatelstvo (stav 31.12.2004): 42.700 ob.

K městě Hoyerswerda patří části Knappenrode, Bröthen/Michalken, Schwarzkollm, Zeißig a Dörghausen.



Od roku 2000 má Hoyerswerda Lužické lázně. Velké oblíbenosti se těší zvláště část se saunami a rozsáhlé venkovní části u sousedícího Gondolového rybníka (Gondelteich).



Náměstí s radnicí, Srbskou kašnou a historickým poštovním sloupem z 18. století, který určuje vzdálenosti, a je od roku 1995 opět klenotem města.



Bez našich srbských žen ve svátečních krojích, zde při zdobení vajec (a povídání), by byla Lužice jen z poloviny tak barevná.



Návštěva se vždy vyplatí: naše městské části. Zde Schwarzkollm, vesnice, kde černý mlynář drží v zajetí srbského čaroděje Krabata. Tak praví pověst. Avšak náves je dnes opravdovým skvostem.



Lužické centrum (Lausitz-Center), Karstadt, C&A, Lužická hala a autobusové nádraží – Lužické nádraží je srdcem Nového města v Hoyerswerdě.



Ať na kole, pěšky, na koni, na bruslích nebo pouze s, dnes již nezbytnými trackingovými holemi, jsou jezera v okolí lákavým cílem. Dříve zde byly povrchové hnědouhelné doly.

### Kontakt

Neues Rathaus  
Salomon-Gottlob-Frentzel-Straße 1  
02977 Hoyerswerda  
Tel. 0049 (0) 3571/45 60  
Fax 0049 (0) 3571/45 69 90  
www.hoyerswerda.de



## Dolnoslezský-Hornolužický okres

Dolnoslezský-Hornolužický okres leží na severovýchodě Svobodného státu Sasko, východní hranice je tvořena Lužickou Nisou, hraniční řekou s Polskou republikou.

Klíčovými odvětvími průmyslu zemského okresu jsou energetika, výroba skla, oceli a výroba kolejových vozidel. Průmyslové podniky se nacházejí především na nadregionálních osách a v blízkosti měst. V posledních letech vzrostl význam služeb, zejména těch, které jsou poskytovány v turistickém ruchu.

Ve farnosti Schleife se udržují jazyk, zvyky a tradice Srbů, slovanského kmene, který zde sídlí od 6. století.

Bujná příroda a krajinná rozmanitost utvářejí celý zemský okres: rozsáhlé pastviny s rybníky na severu a nejmenší pohoří Německa, Königsheinské hory, na jihu. Zbudované nadregionální cyklostezky nabízejí sportovní vyžití nejen rekreačním a profesionálním cyklistům, ale i skejtařům. Vyznavači vodních sportů a rybáři najdou řadu příležitostí na přehradě Quitzdorf a u jezera Halbendorfer See, a co nevidět také na jezeře Bärwalder See.

Z města Weißwasser supí lesní železnice do rododendronového parku v Kromlau a do lázní Bad Muskau, kde můžete podstoupit léčebné procedury. Místní Pückler-Park je největším krajinným parkem Evropy v anglickém stylu. Nadchne každého svými dech beroucími, diagonálními a dálkovými pohledy, velkými parkovými loukami, starým stromovím a životodárnými vodními toky. Roku 2004 byl park vyhlášen součástí světového kulturního dědictví UNESCO. Osadu Erlichthofsiedlung v Rietschen s prastarými dřevěnými domy a historickými řemesly prostě musíte vidět. Na středoevropské poměry výjimečný je také park bludných balvanů v Nochten, který se rozkládá na 10 hektarech a s více než 3000

### Data

Plocha: 1340 km<sup>2</sup>  
Obyvatelstvo (stav 31.12.2004): 98.391 Ob.  
Hustota obyvatelstva: 87 ob./km<sup>2</sup>  
Zemský rada: Bernd Lange  
Okresní město: Niesky  
K Dolnoslezskému-Hornolužickému okresu patří 5 měst a 24 obcí.

valouny tvoří jedinečnou zahradu. Romantická může být také plavba po řece Nise. V obci Deschka překvapí kulturní ostrov Einsiedel, v Německu se zcela ojedinělým hotelem v korunách stromů. Nápadité dřevěné konstrukce lákají k lezení, prolézání a hrám.



Kultúrni ostrov Einsiedel



Na Nise



Ráj cyklistů



Muzeum Niesky



Park knížete Pücklera v Mužákově



Skansen „Erlichthofsiedlung“ v obci Rietschen



Park bludných balvanů v Nochten

### Kontakt

Niederschlesischer Oberlausitzkreis  
Robert-Koch-Straße 1  
02906 Niesky  
Tel. 0049 (0) 3588/28 50  
Fax 0049 (0) 3588/28 54 50  
landrat@nol-kreis.de  
www.nol-kreis.de