

## VŠEOBECNÉ INFORMACE

Euroregion Neisse-Nisa-Nysa je svazek tří hraničních území v srdci Evropy, společná oblast Polské republiky, České republiky a Spolkové republiky Německa.

Všechna tři území jsou vzájemně propojena svými společnými zájmy a i společnými problémy, které jsou zapříčiněny mimo jiné měnicí se historií našeho kontinentu.

Tímto regionem dnes probíhá vnější hranice EU, která má mimořádný geopolitický význam se všemi riziky a i šancemi. Už nyní na nás velmi citelně doléhá vývoj nového evropského rozměru ve vztazích mezi Východem a Západem.

Euroregion Neisse-Nisa-Nysa jako přeshraniční zájmové sdružení, které působí za hranicemi jednotlivých zemí, vzniklo iniciativou komunálních územních sdružení hraniční oblasti a oslavilo svůj zrod v květnu 1991 v Žitavě. Přitom základem bylo poznání, že existující problémy pohraničního regionu jsou řešitelné jenom společně, především v dobrém sousedství s lidmi, kteří zde žijí.

Formálně se Euroregion Neisse-Nisa-Nysa skládá ze tří komunálních svazů obcí, měst a okresů, které po dohodě upravily svoji spolupráci na základě jednotlivých konkrétních podmínek přizpůsobených organizačním formám.

Vrcholnými orgány jsou rada a presidium. Obsazení probíhá volbou z jednotlivých komunálních svazů, které se opět skládají ze zvolených zástupců.

Jako výkonné orgány Euroregionu Neisse-Nisa-Nysa fungují kanceláře v Žitavě, Liberci a Jelenia Góra, jejichž práce je bezprostředně řízena presidiem. Kanceláře jsou ústřední výstupní body a doprovázejí projektovou činnost z organizačního hlediska.

Projektová činnost se orientuje na priority, které formulují a pevně stanoví politici Euroregionu Neisse-Nisa-Nysa.

Pro činnost všech orgánů platí základní principy:  
PARITA, ROTACE, KONSENSUS

Vydavatel: Komunální sdružení EUROREGION NEISSE e.V.

Mapa: Zeměpisný Institut e.V., Lipsko

Podpořeno (hrazeno) z INTERREGU II

## MEMORANDUM EUROREGIONU NEISSE-NISA-NYSA

Pohraničí států podléhá specifickým podmínkám. Bezprostředně na hranici se více nebo méně nejzřetelněji projevují národní rozdíly v kultuře, hospodářství a správě na otevřených hranicích. Okrajová území vykazují oproti centrum vývojové rozdíly. Objevuje se naléhavé přání pomoci obyvatelům, kteří zde trvale bydlí.

V tomto smyslu byl v roce 1991 komunálními politiky regionu kolem trojzemí Německo/Polská republika/Česká republika jako nástroj k účinnému řešení stávajících problémů založen Euroregion Neisse-Nisa-Nysa.

První úspěchy jsou viditelné po pětileté činnosti, velký počet záměrů je ve fázi plánování nebo realizace. Podpora obzvláště kulturních/sportovních záměrů přispěla k zintenzivění komunikace a setkávání lidí. Přesto byl absolvován jenom krátký úsek cesty.

Nové výzvy, jako brzký vstup Polské a České republiky do Evropské unie staví Euroregion-Neisse-Nisa-Nysa před nové úkoly.

### 1. Doprava

- Dokončení dálnice BAB 4 Bautzen-Görlitz včetně jejího dalšího pokračování z Görlitz do oblasti Boleslawice
- Příprava stavby dálnice A3 na polském území v oblasti Lubawka-Bolkow, včetně připojení na dálnici D 11 na české straně v oblasti Hradec Králové
- Stavba východního silničního objezdu Rumburk/Neugersdorf včetně odlehčení celnímu odbavení
- Zvýšení kapacity dnešní silniční trasy I/35-R Liberec-Bílý Kostel a stavba nové trasy na území Hradek nad Nisou
- Dokončení a realizace dopravní koncepce pro spojení center Bautzen-Görlitz // Zgorzelec-Jelenia Góra // Bautzen-Zittau-Liberec // Görlitz/Zgorzelec-Liberec // Jelenia Góra-Liberec
- Stavba rychlostní komunikace B 178 (BAB 4-Zittau) jako nejdůležitější propojení jižní části Euroregionu s evropskou dálniční sítí
- Stavba nového silničního mostu (hraniční přechod) přes Nisu u Bad Muskau
- Zvláštní přeshraniční výstavba autobusového spojení mezi aglomeračními a turistickými středisky Euroregionu Neisse-Nisa-Nysa
- Dokončení silničních hraničních přechodů Lobendava-Langburgersdorf // Rožany-Sohland // Rumburk-Neugersdorf // Hrádek n. N.-Zittau // Kunratice-Bogatynia // Srbská-Miloszow // Nové Město p. Smrkem-Szerniawa // Deschka-Piensk // Hagenwerder-Radomierzyce a Andělka/Lutogniewice
- Zařízení pro hraniční přechody Großschönau-Varnsdorf // Zittau-Porajow // Hagenwerder-Radomierzyce und Deschka-Piensk pro dopravu nákladních vozů do 7,5 t
- Další rozvoj železniční dopravy se zvláštním zohledněním trasy Dresden-Görlitz-Wrocław // Střední Německo-Hoyerswerda-Wegliniec // Dolní Poustevna-Sebnitz-Ebersbach // Bautzen-Görlitz/Zgorzelec-Luban-Jelenia Góra // Sklasa Poreba-Harrachov-Liberec-Zittau-Bautzen
- Dokončení a realizace koncepce letišť v Euroregionu Neisse-Nisa-Nysa

### 2. Technická infrastruktura/Informace

- Další výstavba přeshraničního telekomunikačního spojení, zavedení hraničních tarifů

- Výstavba vícejazyčného přeshraničního informačního systému
- Opatření týkající se zlepšení systému co nejširších přeshraničních informací (např. dopravní bezpečnost, naléhavé případy/katastrofy, autorizované statistické informace, informace občanům a turistům)
- Vybudování přeshraničního geografického informačního systému (GIS)

### 3. Životní prostředí

- Vytvoření jednotného systému kontroly znečištění ovzduší s možnostmi rychlého přenosu dat a jejich vyhodnocení pro operativní zásahy do regulačních systémů u smogových situacích
- Vytvoření systému dodržování kvality vody (hlásné a havarijní zdolávání) v říčním systému Nisy
- Prohloubení spolupráce v ochraně přírody na území "Velká jizerská louka", údolí Nisy/Lužické hory
- Další rozšíření spolupráce mezi hasiči a záchranáři

### 4. Hospodářský rozvoj/Turistika

- Zintenzivnění kooperačních vztahů mezi podniky v regionu
- Otevření dalších turistických přechodů obzvláště na polské/české hranici
- Vypracování a realizace přeshraniční koncepce rozvoje turistiky včetně cyklostezek a turistických cest, lyžařských oblastí (Luž), turistických informačních nabídek a společné prezentace mimo území
- Další přeshraniční rozvoj krajinného parku Bad Muskau

### 5. Venkov/Lesnictví

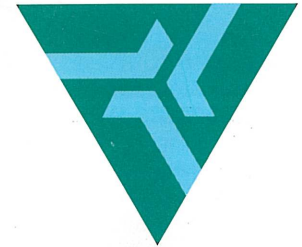
- Další zalesňování Jizerských, Lužických hor a Krkonoš
- Přeshraniční spolupráce rozvoje venkovských oblastí/obnovy vesnice
- Další rekultivace důlní krajiny

### 6. Lidské zdroje

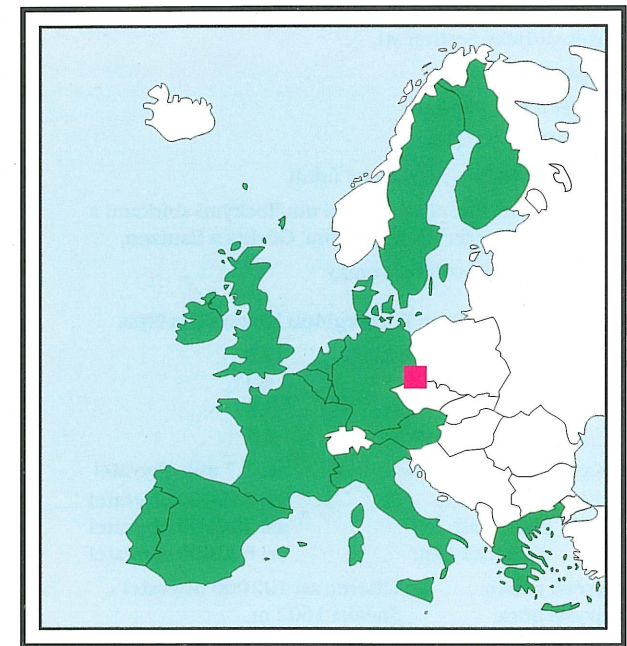
- Další prohloubení spolupráce mezi vysokými školami v Euroregionu Neisse-Nisa-Nysa, Technické univerzity Liberec, Technické vysoké školy Zittau/Görlitz, Hospodářské akademie Jelenia Góra a Mezinárodního vysokoškolského institutu Zittau v oblasti vědy a výzkumu
- Zvýšení nabídky jazykové výuky jazyků sousedních zemí
- Podpora spolupráce postižených občanů
- Další rozvoj třístranné spolupráce výzkumu a vyhodnocení historie území
- Další rozvoj spolupráce mezi divadly, hudebními tělesy, muzei, knihovnami, soubory (Trojzvuk) a jinými nositeli kultury
- Další rozvoj studentského symfonického orchestru Europea s cílem stát se souborem s mezinárodním vřhlem

### 7. Technická pomoc/Strategie

- Dokončení specifické třístranné projektové koncepce, včetně projektové dokumentace se záměrem podpořit důležité oblasti



# EUROREGION NEISSE NISA NYSa





## REGION

... zahrnuje oblast na trojzemí Spolkové republiky Německo, České republiky a Polské republiky s částečným územím Horní Lužice/Dolního Slezska, Severních Čech a přibližně vojvodství Jelenia Góra v Západním Polsku. Patří sem okresy Bautzen, Kamenz, Löbau-Zittau, Dolnoslezský-Hornolužický okres, svobodná okresní města Görlitz a Hoyerswerda, obce okresů Děčín (částečně), Jablonec n.N., Česká Lípa, Liberec, Semily, obce vojvodství Jelenia Góra a několik obcí vojvodství Zielona Góra a Legnica. Německá část zaujímá 24% plochy spolkové země Sasko, střední vzdálenost od hlavního saského města Drážďany je asi 75 km. V rámci České republiky zaujímá česká část 5% území. Praha je vzdálená asi 100 km. Vojvodství Jelenia Góra pokrývá v Polsku plochu 1,4%. Nejbližší centrum, kterým je Wrocław, je vzdálené rovněž 100 km.

Území je známé svojí přírodní rozmanitostí, kulturními vzácnostmi a svojí zvláštní geopolitickou polohou:

Jizerské hory a Krkonoše,

vřesoviště a rybníky,

Český ráj,

Lužiské hory a Žitavské pohoří,

minerální prameny Swieradow Zdroj a Cerniawa,

termální prameny v Cieplice,

Sněžka a Ještěd,

Nisa a Spréva,

Hornoslužické Šestiměstí,

Valdštejn a Frýdlant,

Pückler a Bad Muskau,

kostel Wand v Karpaczu,

klášter Krzezow a Mariánské údolí,

pozoruhodná města s cennými uměleckými sbírkami a

stavbami v Libereci, Jelenia Góra, Görlitz a Bautzen,

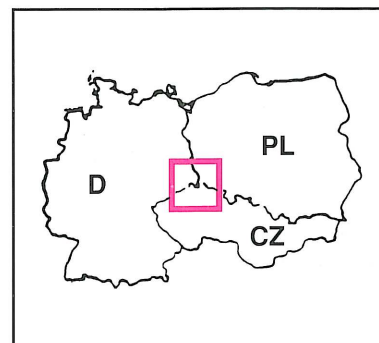
hornolužické hrázděné domky

**Území a obyvatelstvo Euroregionu Neisse-Nisa-Nysa**

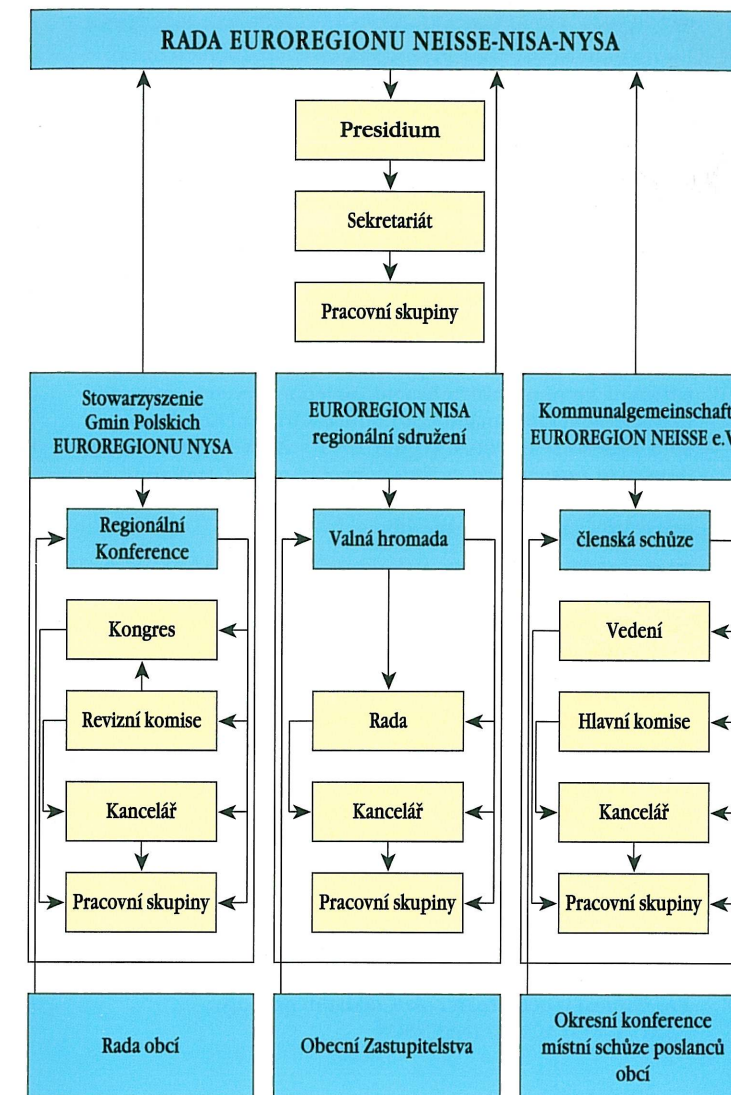
celková plocha (v 1000 km <sup>2</sup> ):	12,0
polská část:	4,0
česká část:	3,5
německá část:	4,5
Počet obyvatel celkem:	asi 1,7 mil. obyvatel
polská část:	asi 545 000 obyvatel
česká část:	asi 480 000 obyvatel
německá část:	asi 690 000 obyvatel

největší město:	Liberec asi 102 000 obyvatel
nejvyšší hora:	Sněžka 1602 m
nejvýznamnější řeka:	Nisa

## EUROREGION NEISSE-NISA-NYSA --- POHRANIČNÍ REGION



## ORGANIZACE



## PARTNEŘI

**Stowarzyszenie Gmin Polskich EUROREGIONU NYSA**  
ul. 1. Maja 57  
58-500 Jelenia Góra  
Tel./Fax 004875/7522045  
Tel./Fax 004875/7676470

**EUROREGION NISA regionální sdružení**  
Ujezu 2  
46001 Liberec 4  
Tel. 0042048/5226272  
Fax 0042048/5226273

**Kommunalgemeinschaft EUROREGION NEISSE e.V.**  
Rathenaustraße 18a  
02763 Zittau  
Tel. 00493583/57500  
Fax 00493583/512517